

Product info StroBox-panels

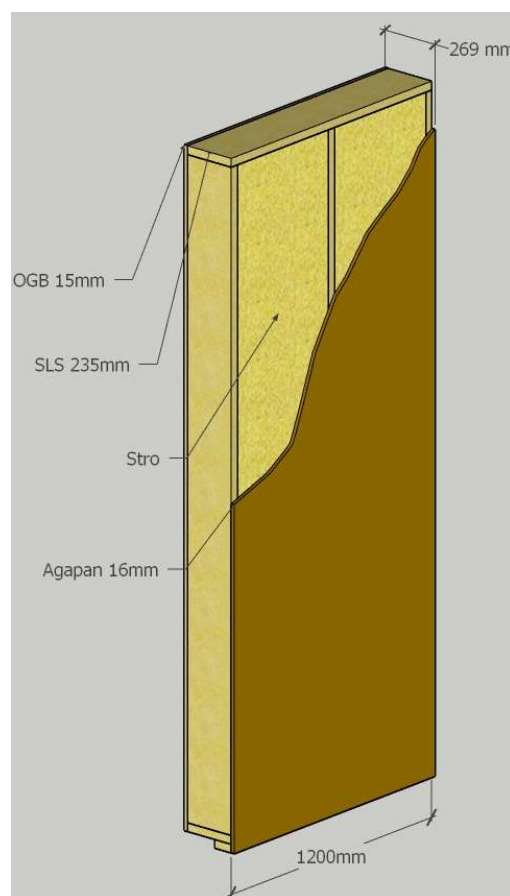
Het basis StroBox-Paneel heeft een breedte van 2400mm en is gevel hoog. Boxdiktes worden bepaald door het SLS-hout of de houten I-profielen die gebruikt worden. Aan de buitenzijde van de dak- en vloerpanelen wordt een Agepan DWD protect plaat (16mm) gebruikt die waterkerend en damp-open is. Aan de binnenkant wordt OSB-ZERO plaat (of ESB plus) (15mm) gebruikt die damp-open en ecologisch is. Ertussen zit stro.

De vloerpanelen zijn anders opgebouwd, deze hebben een underlayment plaat (18mm) aan de bovenkant en een cembrit plaat (12mm) aan de onderkant. Deze panelen worden gevuld met Gutex Thermoflex® een flexibele houtwolplaat.

Dikte strobox	Rc-waarde gevel en dak	Rc-waarde vloer
215 mm	4.0 m ² K/W	4.4 m ² K/W
266 mm	5.0 m ² K/W	5.6 m ² K/W
316 mm	6.0 m ² K/W	6.8 m ² K/W
331 mm	6.4 m ² K/W	7.4 m ² K/W
431 mm	8.0 m ² K/W	9.8 m ² K/W

Rc-waardes berekend volgens NTA8800, ter onderbouwing zijn Ubakus-rapporten beschikbaar.

Dikte strobox	Gewicht
215 mm	21.1 kg/m ²
266 mm	26.9 kg/m ²
316 mm	32.6 kg/m ²
331 mm	37,9 kg/m ²
431 mm	54.3 kg/m ²



Onze boxen kunnen ook met ander ecologisch isolatiemateriaal gevuld worden, zoals cellulose of houtvezel.

Aan de binnenkant van onze box kan na installatie een houtvezelplaat aangebracht worden. Dit geeft extra isolatie en is zeer geschikt om elektra en andere installatiematerialen in te verwerken.

Aan de buitenkant is het uitgangspunt een sterk geventileerde spouw met gevelbekleding.

Strobox kan ook binnenwanden en verdiepingsvloeren leveren. De binnenwanden worden aan één zijde voorzien van een constructie plaat, zoals OSB-ZERO, zodat de installateur eenvoudig elektra e.d. kan aanbrengen. De verdiepingsvloer worden aan de bovenzijde voorzien van een underlayment plaat (18mm), aan de onderzijde voorzien van een OSB-ZERO plaat (15mm) en gevuld met flexibele houtwol voor geluidsdemping.